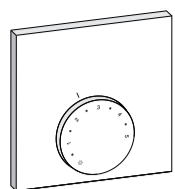


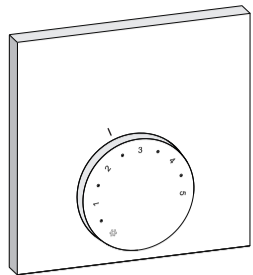
BERG BT10-230



1x

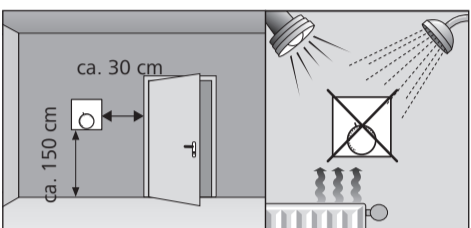


2x

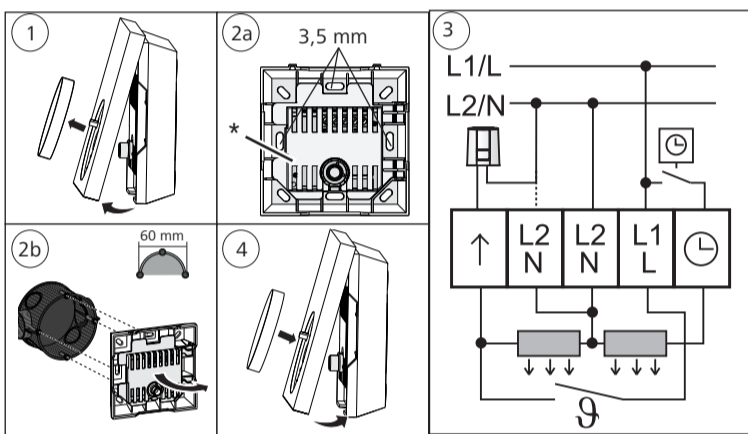


RUS Регулятор **BT10-230** предназначен для регулировки температуры в помещении путем установки нужной номинальной температуры для передачи управляющих воздействий на позиционные приводы в режиме отопления или режиме отопления/охлаждения (НК). Любое другое использование считается использованием не по назначению, при котором производитель ответственности не несет. Эксплуатация регуляторов 24 В допускается только с предохранительным трансформатором согласно EN 61558-2-6.

- Электромонтаж осуществляют авторизованные специалисты, в обесточенном состоянии, согласно действующим национальным нормам и предписаниям местного предприятия энергоснабжения.
- Открывать устройство разрешается только в обесточенном состоянии авторизованным специалистам.
- Разрешается использовать только технически исправное устройство.
- Убедиться, что дети не играют с прибором. Дети должны находиться под присмотром.



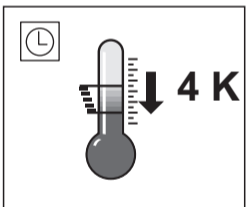
Монтажное положение
На работу регулятора влияют посторонние теплоисточники.



* - Защитная крышка

Монтаж

Смонтировать регулятор прямо на стену или на штепсельную розетку для скрытой проводки. Выполнить электрическое подключение, как показано на рис. 3



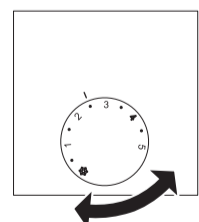
Температура понижения

Температуру понижения 4 К можно активировать посредством L/L1 на напр., внешним таймером.

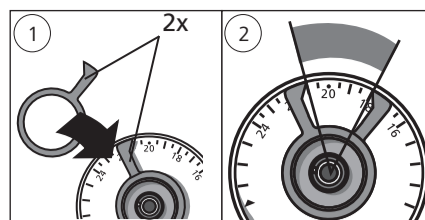


Демонтаж

1. Выключить электропитание.
2. Отсоединить кабели.
3. Снять регулятор, при необходимости утилизировать в установленном порядке.

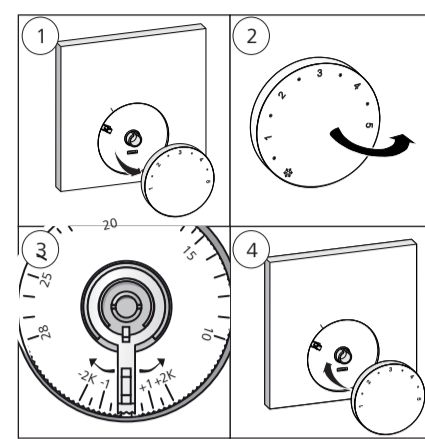


Селектор настройки температуры Выставить номинальную температуру, повернув селектор настройки.



Опция – ограничение температурного диапазона

Установить и настроить ограничители для мин. и макс. устанавливаемой температуры.



Калибровка номинального значения

1. Снять селектор настройки температуры.
2. Выполнить коррекцию номинального значения: Возможно уравнивание с температурой в помещении между -2 К ... +2 К.

RUS Технические характеристики

Рабочее напряжение: 230 В ±10 %, 50 Гц

Защита: T2АН
Коммутирующий элемент: реле
Коммутационная способность: 2 А омическая нагрузка
Номинальный ток без приводов: ≤2 МА
Макс. доп. потребляемый ток подкл. приводов: 1,8 А
Диапазон настройки температуры: 10 °С - 28 °С
Калибровка номинального значения:

±2 К
Температура понижения: 4 К
Регистрация температуры: 0 - 40 °С
Точность измерения: ±0,5 К
Т. окружающей среды: 0 - 50 °С
Температура хранения: от -25 до +75 °С
Доп. влажность окружающей среды:

80 % для моделей без отвода конденсата

Темп. испытания на твердость вдавливанием шарика (твердость по Бринеллю): терминал :100 °С
Пластиковый корпус: 75 °С

Соответствие стандартам
СЕ согласно: EN 60730
Вид защиты: II
Степень защиты: IP 20
Расчетное ударное напряжение: 1500 В
Степень загрязнения: 2
Принцип действия: Тип 1 / тип 1.С
Вес: 90г
Размеры (Ш x В x Г): 86 x 86 x 29 мм

Функция защиты от замерзания: от +6 °С в режиме отопления, в режиме охлаждения не активно.

Только регуляторы с функцией отопления/ охлаждения:
Функция защиты клапана: каждые 14 дней на 6 минут после последнего управления.

